

Архангельск (8182)63-90-72
Астана (7172)727-132
Астрахань (8512)99-46-04
Барнаул (3852)73-04-60
Белгород (4722)40-23-64
Брянск (4832)59-03-52
Владивосток (423)249-28-31
Волгоград (844)278-03-48
Вологда (8172)26-41-59
Воронеж (473)204-51-73
Екатеринбург (343)384-55-89
Иваново (4932)77-34-06

Ижевск (3412)26-03-58
Иркутск (395)279-98-46
Казань (843)206-01-48
Калининград (4012)72-03-81
Калуга (4842)92-23-67
Кемерово (3842)65-04-62
Киров (8332)68-02-04
Краснодар (861)203-40-90
Красноярск (391)204-63-61
Курск (4712)77-13-04
Липецк (4742)52-20-81
Киргизия (996)312-96-26-47

Магнитогорск (3519)55-03-13
Москва (495)268-04-70
Мурманск (8152)59-64-93
Набережные Челны (8552)20-53-41
Нижний Новгород (831)429-08-12
Новокузнецк (3843)20-46-81
Новосибирск (383)227-86-73
Омск (3812)21-46-40
Орел (4862)44-53-42
Оренбург (3532)37-68-04
Пенза (8412)22-31-16
Казахстан (772)734-952-31

Пермь (342)205-81-47
Ростов-на-Дону (863)308-18-15
Рязань (4912)46-61-64
Самара (846)206-03-16
Санкт-Петербург (812)309-46-40
Саратов (845)249-38-78
Севастополь (8692)22-31-93
Симферополь (3652)67-13-56
Смоленск (4812)29-41-54
Сочи (862)225-72-31
Ставрополь (8652)20-65-13
Таджикистан (992)427-82-92-69

Сургут (3462)77-98-35
Тверь (4822)63-31-35
Томск (3822)98-41-53
Тула (4872)74-02-29
Тюмень (3452)66-21-18
Ульяновск (8422)24-23-59
Уфа (347)229-48-12
Хабаровск (4212)92-98-04
Челябинск (351)202-03-61
Череповец (8202)49-02-64
Ярославль (4852)69-52-93

<https://zavodpt.nt-rt.ru/> || ztv@nt-rt.ru

ЗОНТ ВЫТЯЖНОЙ

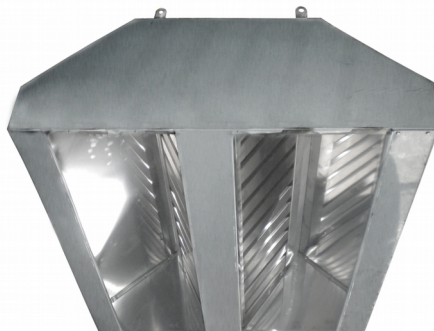
«ЗВ-П-0,5»

«ЗВ-П-1,2»

«ЗВ-П-1,0»

«ЗВ-О-1,0»

(ТУ 5151-064-64046643-2015)



П А С П О Р Т

Руководство по эксплуатации

В процессе производства конструкция и устройство изделия могут быть изменены в целях усовершенствования и отличаться от описанных в данном руководстве, не ухудшая потребительских свойств.

ВВЕДЕНИЕ

Руководство по эксплуатации (РЭ) предназначено для ознакомления обслуживающего персонала и лиц, производящих установку и техническое обслуживание зонтов вытяжных электрических с устройством, принципом действия и другими сведениями, необходимыми для их установки, правильной эксплуатации и технического обслуживания.

1. Назначение изделия

Зонты вытяжные ЗВ-П-0,5 ЗВ-П-1,2 ЗВ-П-1,0 ЗВ-О-1,0 устанавливаются над тепловым оборудованием в систему вытяжной вентиляции без встроенного вентилятора для удаления избыточного тепла, влаги, продуктов сгорания и улучшения микроклиматических условий в рабочей зоне горячих цехов на предприятиях общественного питания.

2. Технические характеристики

Основные технические данные изделия приведены в таблице № 1

Таблица №1

№	Наименование параметра	Величина					
		ЗВ-П-0,5	ЗВ-П-0,5 (нерж)	ЗВ-П-1,2	ЗВ-П-1,2 (нерж)	ЗВ-П-1,0 (нерж.)	ЗВ-О-1,0 (нерж.)
1.	Тип фильтра	Лабиринтный					
2.	Эффективность очистки воздуха от аэрозоля, прошедшего через лабиринты фильтра, % не менее	58					
3.	Габаритные размеры, мм						
	длина	505		1205		1000	1000
	ширина	725		725		1000	1000
	высота	475		475		350	350
4.	Масса, кг не более	16		26		20	20

Допускается отклонение в габаритных размерах ± 10 мм

3. Комплектность

Комплект поставки соответствует таблице №2.

Таблица №2

Наименование	Количество					
	ЗВ-П-0,5	ЗВ-П-0,5 (нерж)	ЗВ-П-1,2	ЗВ-П-1,2 (нерж)	ЗВ-П-1,0 (нерж.)	ЗВ-О-1,0 (нерж.)
Зонт вытяжной в сборе, шт	1					
Руководство по эксплуатации, шт.	1					
Комплект фильтров, шт.	1		1		1	1

Внимание!

Установку, наладку и техническое обслуживание должны производить специалисты завода или специализированная организация, имеющая договор с заводом и лицензией на монтаж и ремонт торгово-технологического оборудования. Пуско-наладочные работы и обучение производятся за отдельную плату.

4. Устройство и принцип работы

Зонт вытяжной ЗВ-П-0,5 ЗВ-П-1,2 состоит из цельносварного каркаса, облицовки и фильтра лабиринтного типа. Внизу вытяжки имеется герметичная ванна, куда стекает масло, жир, вода с фильтров. Ванна снимается при санитарной обработке.

Зонт вытяжной ЗВ-П-1,0 ЗВ-О-1,0 представляет собой конструкцию коробчатой формы, внутри которой установлены фильтр лабиринтного типа и герметичная ванна, куда стекает масло, жир, вода с фильтров. Ванна снимается при санитарной обработке.

Зонты вытяжные устанавливаются на имеющуюся аспирационную систему. Горячий воздух, всасываясь, проходит через фильтр и, очищенным, удаляется из помещения.

5. Указания мер безопасности

К обслуживанию зонта вытяжного допускаются лица, прошедшие инструктаж по правилам эксплуатации и уходу за оборудованием.

При любых вариантах монтажа вытяжка должна быть надежно закреплена.

При обнаружении неисправностей вызвать специалиста по монтажу и ремонту торгово-технологического оборудования.

При эксплуатации вытяжки категорически запрещается:

- устанавливать на вытяжку какие-либо механизмы, крепить и подвешивать другие изделия, укладывать посторонние предметы;
- производить чистку и устранять неисправности при работающем вентиляторе аспирационной системы.

ЗАПРЕЩАЕТСЯ :

обрабатывать изделия из нержавеющей стали химическими препаратами содержащими кислотные и щелочные соединения, а также хлоркой.

ПРИ ОБРАБОТКЕ ВЫШЕУКАЗАННЫМИ СОЕДИНЕНИЯМИ ПРОИЗВОДИТЕЛЬ ОТВЕТСТВЕННОСТИ ПО ГАРАНТИИ НЕ НЕСЕТ.

6. Порядок установки и подготовка к работе

Распаковка, установка и испытание зонта должны производиться специалистами по монтажу и ремонту торгово-технологического оборудования.

После проверки состояния упаковки, распаковать зонт и проверить комплектность в соответствии с таблицей 2. Перед установкой вытяжки на предусмотренное место необходимо снять защитную пленку со всех поверхностей. Сверху зонта необходимо вырезать вентиляционное отверстие, прикрепить патрубок и воздуховод имеющейся аспирационной системы. Зонт прикрепить таким образом, чтобы минимальное расстояние между верхней поверхностью плиты и нижним краем зонта было не менее 650 мм.

7. Порядок работы

Работу на плите проводить в следующем порядке:

- проверить тягу вытяжного вентилятора листом бумаги;

После установки зонта наполнить ванну раствором моющего средства, размещенным к применению ФС Роспотребнадзора.. Толщина слоя 3-5 мм.

8. Техническое обслуживание

Техническое обслуживание и ремонт должен производить слесарь III – IV разрядов, имеющий квалификационную группу по технике безопасности не ниже третьего.

В процессе эксплуатации зонта необходимо выполнять следующие виды работ в системе «технического обслуживания и ремонта»:

ТО – регламентированное техническое обслуживание – комплекс профилактических мероприятий, осуществляемых с целью обеспечения работоспособности или исправности оборудования;

ТР – текущий ремонт – ремонт, осуществляемый в процессе эксплуатации, для обеспечения или восстановления работоспособности зонта и состоящий в замене и (или) восстановлении ее отдельных частей и их регулировании.

Периодичность ТО — 1 раз в мес.; ТР — 1 раз в 6 мес.

При регламентированном техническом обслуживании должны быть выполнены следующие работы:

- подтяните при необходимости крепления блоков зажимов;

Еженедельно проверять наполнение ванны и при необходимости сливать

накопившуюся жидкость через сливное отверстие. Промыть лабиринты фильтра и ванну моющими и дезинфицирующими средствами. В ванну залить новую порцию моющего средства.

Внимание! Если не производить чистку, то появляется риск возникновения пожара!

9. Упаковка транспортировка и хранение

Каждый зонт обтянут пленкой-стрейч. Эксплуатационная документация уложена внутрь.

Транспортировка зонта допускается любым видом транспорта в закрытом объеме с соблюдением правил перевозок, действующих на каждом виде транспорта.

Погрузка и разгрузка зонта из транспортных средств должна производиться осторожно, не допуская ударов и толчков.

Хранение зонта должно осуществляться в транспортной таре завода-изготовителя по группе условий хранения 1 ГОСТ 15150-69 при температуре окружающего воздуха не ниже 5 °С.

10. Гарантии изготовителя, сведения о рекламациях

Изготовитель гарантирует соответствие зонта всем требованиям технических условий ТУ 5151-064-64046643-2015 при соблюдении условий транспортирования, хранения, монтажа и эксплуатации.

Гарантийный срок эксплуатации 12 месяцев со дня продажи.

Гарантийный срок хранения 6 месяцев со дня изготовления.

Полный установленный срок службы зонта вытяжного не менее 3 лет.

В течение гарантийного срока предприятие-изготовитель гарантирует безвозмездное устранение выявленных дефектов изготовления и замену вышедших из строя составных частей изделия, произошедших не по вине потребителя.

Время нахождения изделия на гарантийном ремонте в гарантийный срок не включается.

В случае невозможности устранения выявленных дефектов путем гарантийного ремонта предприятие-изготовитель обязуется заменить дефектное изделие на новое.

Рекламации предприятию-изготовителю предъявляются потребителем в порядке и сроки, предусмотренные действующим законодательством.

ГАРАНТИЯ НЕ РАСПРОСТРАНЯЕТСЯ ПРИ:

- 1. Неправильной эксплуатации**
- 2. Наличии механических повреждений на изделии.**

11. Свидетельство о приемке

Зонт вытяжной «ЗВ-П-0,5», «ЗВ-П-1,2», «ЗВ-П-1,0», «ЗВ-О-1,0» соответствует техническим условиям ТУ 5151-064-64046643-2015 и признан годным к эксплуатации.

Заводской номер _____

Дата выпуска _____

М.П.

Подпись лица, ответственного за приемку _____

Установку зонта произвел _____

12. Свидетельство об упаковке

Зонт вытяжной «ЗВ-П-0,5», «ЗВ-П-1,2», «ЗВ-П-1,0», «ЗВ-О-1,0» упакован согласно требованиям, предусмотренным конструкторской документацией ПищТех.

Дата упаковки _____ М.П.

Упаковку произвел _____

Изделие после упаковки принял _____

Архангельск (8182)63-90-72
Астана (7172)727-132
Астрахань (8512)99-46-04
Барнаул (3852)73-04-60
Белгород (4722)40-23-64
Брянск (4832)59-03-52
Владивосток (423)249-28-31
Волгоград (844)278-03-48
Вологда (8172)26-41-59
Воронеж (473)204-51-73
Екатеринбург (343)384-55-89
Иваново (4932)77-34-06

Ижевск (3412)26-03-58
Иркутск (395)279-98-46
Казань (843)206-01-48
Калининград (4012)72-03-81
Калуга (4842)92-23-67
Кемерово (3842)65-04-62
Киров (8332)68-02-04
Краснодар (861)203-40-90
Красноярск (391)204-63-61
Курск (4712)77-13-04
Липецк (4742)52-20-81
Киргизия (996)312-96-26-47

Магнитогорск (3519)55-03-13
Москва (495)268-04-70
Мурманск (8152)59-64-93
Набережные Челны (8552)20-53-41
Нижний Новгород (831)429-08-12
Новокузнецк (3843)20-46-81
Новосибирск (383)227-86-73
Омск (3812)21-46-40
Орел (4862)44-53-42
Оренбург (3532)37-68-04
Пенза (8412)22-31-16
Казахстан (772)734-952-31

Пермь (342)205-81-47
Ростов-на-Дону (863)308-18-15
Рязань (4912)46-61-64
Самара (846)206-03-16
Санкт-Петербург (812)309-46-40
Саратов (845)249-38-78
Севастополь (8692)22-31-93
Симферополь (3652)67-13-56
Смоленск (4812)29-41-54
Сочи (862)225-72-31
Ставрополь (8652)20-65-13
Таджикистан (992)427-82-92-69

Сургут (3462)77-98-35
Тверь (4822)63-31-35
Томск (3822)98-41-53
Тула (4872)74-02-29
Тюмень (3452)66-21-18
Ульяновск (8422)24-23-59
Уфа (347)229-48-12
Хабаровск (4212)92-98-04
Челябинск (351)202-03-61
Череповец (8202)49-02-64
Ярославль (4852)69-52-93

<https://zavodpt.nt-rt.ru/> || ztv@nt-rt.ru