

Архангельск (8182)63-90-72
Астана (7172)727-132
Астрахань (8512)99-46-04
Барнаул (3852)73-04-60
Белгород (4722)40-23-64
Брянск (4832)59-03-52
Владивосток (423)249-28-31
Волгоград (844)278-03-48
Вологда (8172)26-41-59
Воронеж (473)204-51-73
Екатеринбург (343)384-55-89
Иваново (4932)77-34-06

Ижевск (3412)26-03-58
Иркутск (395)279-98-46
Казань (843)206-01-48
Калининград (4012)72-03-81
Калуга (4842)92-23-67
Кемерово (3842)65-04-62
Киров (8332)68-02-04
Краснодар (861)203-40-90
Красноярск (391)204-63-61
Курск (4712)77-13-04
Липецк (4742)52-20-81
Киргизия (996)312-96-26-47

Магнитогорск (3519)55-03-13
Москва (495)268-04-70
Мурманск (8152)59-64-93
Набережные Челны (8552)20-53-41
Нижегород (831)429-08-12
Новокузнецк (3843)20-46-81
Новосибирск (383)227-86-73
Омск (3812)21-46-40
Орел (4862)44-53-42
Оренбург (3532)37-68-04
Пенза (8412)22-31-16
Казахстан (772)734-952-31

Пермь (342)205-81-47
Ростов-на-Дону (863)308-18-15
Рязань (4912)46-61-64
Самара (846)206-03-16
Санкт-Петербург (812)309-46-40
Саратов (845)249-38-78
Севастополь (8692)22-31-93
Симферополь (3652)67-13-56
Смоленск (4812)29-41-54
Сочи (862)225-72-31
Ставрополь (8652)20-65-13
Таджикистан (992)427-82-92-69

Сургут (3462)77-98-35
Тверь (4822)63-31-35
Томск (3822)98-41-53
Тула (4872)74-02-29
Тюмень (3452)66-21-18
Ульяновск (8422)24-23-59
Уфа (347)229-48-12
Хабаровск (4212)92-98-04
Челябинск (351)202-03-61
Череповец (8202)49-02-64
Ярославль (4852)69-52-93

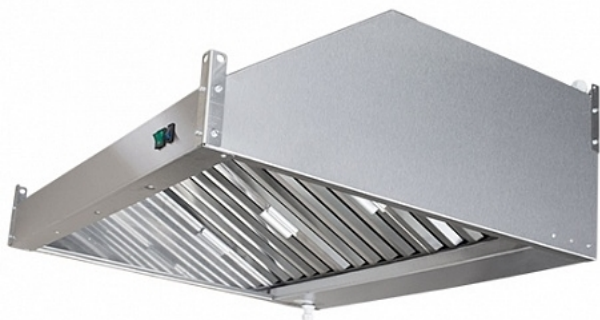
<https://zavodpt.nt-rt.ru/> || ztv@nt-rt.ru

ЗОНТЫ ВЫТЯЖНЫЕ пристенные островные

«ЗВ-П _____»

«ЗВ-О _____»

(ТУ 5151-064-64046643-2015)



П А С П О Р Т

Руководство по эксплуатации

ВВЕДЕНИЕ

Руководство по эксплуатации (РЭ) предназначено для ознакомления пользователя и лиц, производящих установку и техническое обслуживание вытяжных зонтов с устройством, принципом действия и другими сведениями, необходимыми для их установки, правильной эксплуатации и технического обслуживания.

1. Назначение изделия

Зонты вытяжные устанавливаются над тепловым оборудованием в систему вытяжной вентиляции для удаления избыточного тепла, влаги, продуктов сгорания и улучшения микроклиматических условий в рабочей зоне горячих цехов на предприятиях общественного питания.

2. Технические характеристики

Основные технические данные изделия приведены в таблицах № 1, №2 и №3

Таблица №1

№	Наименование параметра	Величина							
		ЗВ-П08/08	ЗВ-П09/08	ЗВ-П10/08	ЗВ-П12/08	ЗВ-П14/08	ЗВ-П09/09	ЗВ-П10/09	ЗВ-П12/09
1.	Тип фильтра	Лабиринтный							
2.	Эффективность очистки воздуха от аэрозоля, прошедшего через лабиринты фильтра, % не менее	58							
3.	Габаритные размеры, мм								
	длина	800	900	1000	1200	1400	900	1000	1200
	ширина	800	800	800	800	800	900	900	900
	высота	350	350	350	350	350	350	350	
4.	Масса, кг не более	20	22	25	27	31	24	25	30

Таблица №2

№	Наименование параметра	Величина							
		ЗВ-П14/09	ЗВ-П10/10	ЗВ-П12/10	ЗВ-П14/10	ЗВ-П16/10	ЗВ-П12/12	ЗВ-П14/12	ЗВ-П16/12
1.	Тип фильтра	Лабиринтный							
2.	Эффективность очистки воздуха от аэрозоля, прошедшего через лабиринты фильтра, % не менее	58							
3.	Габаритные размеры, мм								
	длина	1400	1000	1200	1400	1600	1200	1400	1600
	ширина	900	1000	1000	1000	1000	1200	1200	1200
	высота	350	350	350	350	350	350	350	
4.	Масса, кг не более	34	27	32	35	40	35	39	43

Таблица №3

№	Наименование параметра	Величина							
		3В-О09/12	3В-О12/12	3В-О14/12	3В-О18/12	3В-О16/16	3В-О18/16	3В-О20/16	3В-О20/20
1.	Тип фильтра	Лабиринтный							
2.	Эффективность очистки воздуха от аэрозоля, прошедшего через лабиринты фильтра, % не менее	58							
3.	Габаритные размеры, мм								
	длина	900	1200	1400	1800	1600	1800	2000	2000
	ширина	1200	1200	1200	1200	1600	1600	1600	2000
	высота	400	400	400	400	400	400	400	400
4.	Масса, кг не более	32	39	46	53	58	64	68	74

Приведенные в таблице показатели достижимы только при следующих условиях: температура окружающей среды — 20-25 °С и относительная влажность воздуха окружающей среды — 45-80 %.

Допускается отклонение в габаритных размерах ± 10 мм

3. Комплектность

Комплект поставки соответствует таблицам №4 и №5.

Таблица №4

Наименование параметра	Количество											
	3В-П08/08	3В-П09/08	3В-П10/08	3В-П12/08	3В-П14/08	3В-П09/09	3В-П10/09	3В-П12/09	3В-П14/09	3В-П10/10	3В-П12/10	3В-П14/10
Зонт вытяжной в сборе, шт	1											
Фильтр лабиринтный 300 мм, шт	-	3	2	-	2	3	2	-	2	2	-	2
Фильтр лабиринтный 400 мм, шт	2	-	1	3	2	-	1	3	2	1	3	2
Фланец сливной, шт	1											
Паспорт, шт.	1											
Упаковка, шт.	1											

Наименование параметра	Количество											
	ЗВ-П16/10	ЗВ-П12/12	ЗВ-П14/12	ЗВ-П16/12	ЗВ-О09/12	ЗВ-О12/12	ЗВ-О14/12	ЗВ-О18/12	ЗВ-О16/16	ЗВ-О18/16	ЗВ-О20/16	ЗВ-О20/20
Зонт вытяжной в сборе, шт	1											
Фильтр лабиринтный 300 мм, шт	-	-	2	-	6	-	4	12	-	12	-	-
Фильтр лабиринтный 400 мм, шт	4	3	2	4	-	6	4	-	8	-	10	10
Фланец сливной, шт	1											
Паспорт, шт.	1											
Упаковка, шт.	1											

Внимание!

Установку, наладку и техническое обслуживание должны производить специалисты завода или специализированная организация, имеющая договор с заводом и лицензией на монтаж и ремонт торгово-технологического оборудования. Пуско-наладочные работы и обучение производятся за отдельную плату.

4. Устройство и принцип работы

Зонт вытяжной ЗВ-П ЗВ-О представляет собой конструкцию коробчатой формы, внутри которой установлены фильтр лабиринтного типа и герметичная ванна, куда стекает масло, жир, вода с фильтров. Ванна снимается при санитарной обработке.

Зонты вытяжные устанавливаются на имеющуюся аспирационную систему. Горячий воздух, всасываясь, проходит через фильтр и, очищенным, удаляется из помещения. Эффективность очистки воздуха от аэрозоля, прошедшего через лабиринтные фильтра, зависит от параметров конкретной аспирационной системы и обычно не снижается менее 58%.

5. Указания мер безопасности

К обслуживанию зонта вытяжного допускаются лица, прошедшие инструктаж по правилам эксплуатации и уходу за оборудованием.

При любых вариантах монтажа вытяжка должна быть надежно закреплена.

При обнаружении неисправностей вызвать специалиста по монтажу и ремонту торгово-технологического оборудования.

При эксплуатации вытяжки категорически запрещается:

- устанавливать на вытяжку какие-либо механизмы, крепить и подвешивать другие изделия, укладывать посторонние предметы;
- производить чистку и устранять неисправности при работающем вентиляторе аспирационной системы.

ЗАПРЕЩАЕТСЯ :

обрабатывать изделия из нержавеющей стали химическими препаратами содержащими кислотные и щелочные соединения, а также хлоркой.

ПРИ ОБРАБОТКЕ ВЫШЕУКАЗАННЫМИ СОЕДИНЕНИЯМИ ПРОИЗВОДИТЕЛЬ ОТВЕТСТВЕННОСТИ ПО ГАРАНТИИ НЕ НЕСЕТ.

6. Порядок установки и подготовка к работе

Распаковка, установка и испытание зонта должны производиться специалистами по монтажу и ремонту торгово-технологического оборудования.

После проверки состояния упаковки, распаковать зонт и проверить комплектность в соответствии с таблицами №4 и №5. Перед установкой вытяжки на предусмотренное место необходимо:

снять защитную пленку со всех поверхностей

перевернуть задние подвесные петли на 180° (Для ЗВ-П).

Сверху зонта необходимо вырезать вентиляционное отверстие, прикрепить патрубок и воздуховод имеющейся аспирационной системы. Зонт прикрепить таким образом, чтобы минимальное расстояние между верхней поверхностью плиты и нижним краем зонта было не менее 650 мм.

После установки зонта проверить тягу вытяжного вентилятора листом бумаги.

7. Порядок работы

Работать необходимо в следующем порядке:

- проверить тягу вытяжного вентилятора листом бумаги;

После установки зонта наполнить ванну раствором моющего средства, разрешенным к применению ФС Роспотребнадзора. Толщина слоя 3-5 мм.

Еженедельно проверять наполнение ванны и при необходимости сливать накопившуюся жидкость через сливное отверстие. Промыть лабиринты фильтра и ванну моющими и дезинфицирующими средствами. В ванну залить новую порцию моющего средства.

Внимание! Если не производить чистку, то появляется риск возникновения пожара!

8. Упаковка транспортировка и хранение

Для транспортировки зонт обтянут пленкой-стреч и упакован в картонный короб. Эксплуатационная документация уложена внутрь.

Транспортировка зонта допускается любым видом транспорта в закрытом объеме с соблюдением правил перевозок, действующих на каждом виде транспорта.

Погрузка и разгрузка зонта из транспортных средств должна производиться осторожно, не допуская ударов и толчков.

Хранение зонта должно осуществляться в транспортной таре завода-изготовителя по группе условий хранения 1 ГОСТ 15150-69 при температуре окружающего воздуха не ниже 5 °С.

9. Гарантии изготовителя

Изготовитель гарантирует соответствие зонта всем требованиям технических условий ТУ 5151-064-64046643-2015 при соблюдении условий транспортирования, хранения, монтажа и эксплуатации.

Гарантийный срок эксплуатации 12 месяцев со дня продажи.

Гарантийный срок хранения 6 месяцев со дня изготовления.

Полный установленный срок службы зонта вытяжного не менее 3 лет.

В течение гарантийного срока предприятие-изготовитель гарантирует безвозмездное устранение выявленных дефектов изготовления и замену вышедших из строя составных частей изделия, произошедших не по вине потребителя.

Время нахождения изделия на гарантийном ремонте в гарантийный срок не включается.

В случае невозможности устранения выявленных дефектов путем гарантийного ремонта предприятие-изготовитель обязуется заменить дефектное изделие на новое.

Рекламации предприятию-изготовителю предъявляются потребителем в порядке и сроки, предусмотренные действующим законодательством.

Архангельск (8182)63-90-72
Астана (7172)727-132
Астрахань (8512)99-46-04
Барнаул (3852)73-04-60
Белгород (4722)40-23-64
Брянск (4832)59-03-52
Владивосток (423)249-28-31
Волгоград (844)278-03-48
Вологда (8172)26-41-59
Воронеж (473)204-51-73
Екатеринбург (343)384-55-89
Иваново (4932)77-34-06

Ижевск (3412)26-03-58
Иркутск (395)279-98-46
Казань (843)206-01-48
Калининград (4012)72-03-81
Калуга (4842)92-23-67
Кемерово (3842)65-04-62
Киров (8332)68-02-04
Краснодар (861)203-40-90
Красноярск (391)204-63-61
Курск (4712)77-13-04
Липецк (4742)52-20-81
Киргизия (996)312-96-26-47

Магнитогорск (3519)55-03-13
Москва (495)268-04-70
Мурманск (8152)59-64-93
Набережные Челны (8552)20-53-41
Нижний Новгород (831)429-08-12
Новокузнецк (3843)20-46-81
Новосибирск (383)227-86-73
Омск (3812)21-46-40
Орел (4862)44-53-42
Оренбург (3532)37-68-04
Пенза (8412)22-31-16
Казахстан (772)734-952-31

Пермь (342)205-81-47
Ростов-на-Дону (863)308-18-15
Рязань (4912)46-61-64
Самара (846)206-03-16
Санкт-Петербург (812)309-46-40
Саратов (845)249-38-78
Севастополь (8692)22-31-93
Симферополь (3652)67-13-56
Смоленск (4812)29-41-54
Сочи (862)225-72-31
Ставрополь (8652)20-65-13
Таджикистан (992)427-82-92-69

Сургут (3462)77-98-35
Тверь (4822)63-31-35
Томск (3822)98-41-53
Тула (4872)74-02-29
Тюмень (3452)66-21-18
Ульяновск (8422)24-23-59
Уфа (347)229-48-12
Хабаровск (4212)92-98-04
Челябинск (351)202-03-61
Череповец (8202)49-02-64
Ярославль (4852)69-52-93

<https://zavodpt.nt-rt.ru/> || ztv@nt-rt.ru